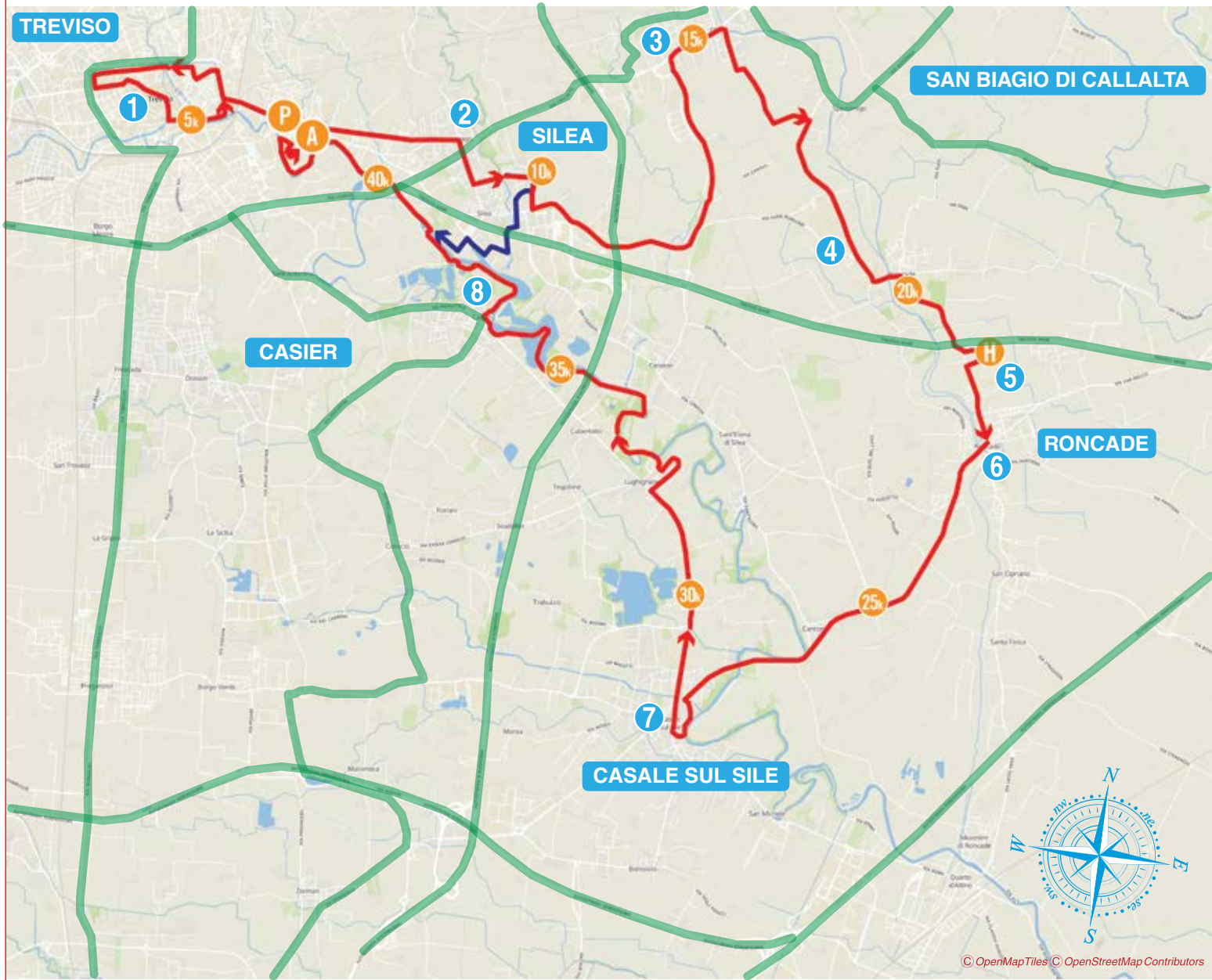


16 a TREVISO MARATHON 31 MARZO 2019 VIABILITA' ALTERNATIVA E ORARIO PASSAGGIO ATLETI



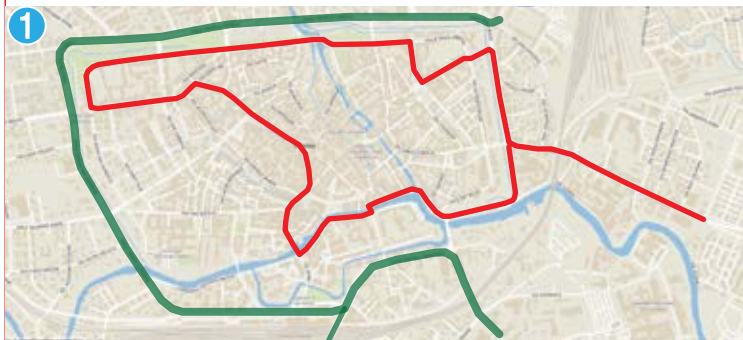
© OpenMapTiles © OpenStreetMap Contributors

- PERCORSO 16a TREVISO MARATHON (42,195 mt)
- PERCORSO 10 MILES (16 Km)
- VIABILITA' APERTA ED ALTERNATIVA

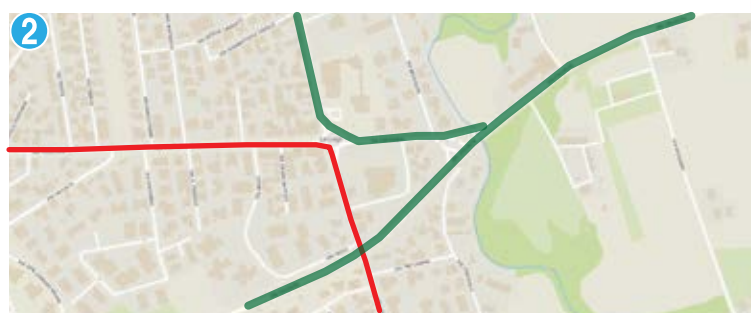
DA **1** A **8** MAPPE DETTAGLIO VIABILITA'

- PARTENZA
- ARRIVO

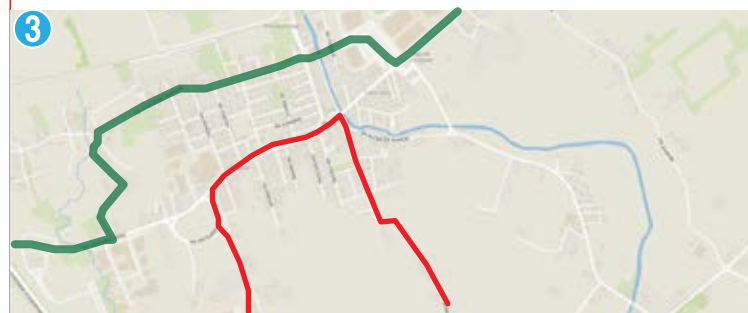
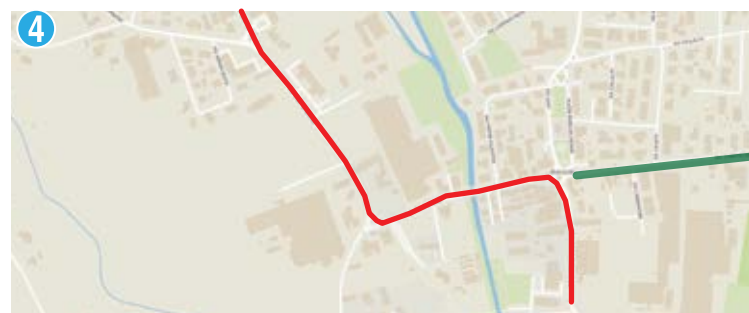
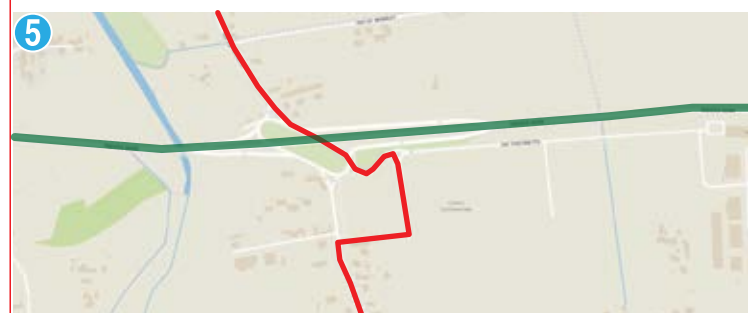
TREVISO CENTRO STORICO



SILEA - LOC. LANZAGO



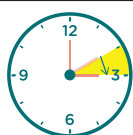
VEDI RETRO

SAN BIAGIO DI CALLALTA - LOC. OLMI

LOC. BIANCADE

RONCADE - L'ARSENALE CONTEMPORARY SHOPPING

RONCADE ROT. VIA ROMA

CASALE SUL SILE ROT. VIA NUOVA TREVIGIANA

CASIER PIAZZA SAN PIO X


#	COMUNE	STRADE INTERESSATE	ORARIO CHIUSURA	ATLETI	
				PRIMO	ULTIMO
A	TREVISO	P.U.T. da Via J. Tasso a Porta Carlo Alberto	dalle 9.00 alle 11.00	9.48	10.18
B	SILEA	Rotonda Loc. Lanzago direzione Treviso \ Silea	dalle 9.30 alle 11.00	9:55	10:35
C	SAN BIAGIO DI C.	Rotonda Via Postumia SR 53	dalle 9.45 alle 11.30	10:15	11:30
D	RONCADE	Via Paris Bordone - Loc. Biancade	dalle 10.00 alle 12.30	10:27	12:02
E	RONCADE	Sottopasso Treviso-Mare SR89	dalle 10.15 alle 12.30	10:35	12:25
F	RONCADE	Rotonda Via Roma	dalle 10.15 alle 12.40	10:40	12:40
G	SILEA	Via Canton \ Via Belvedere	dalle 10.30 alle 13.10	10:51	13:05
H	CASALE SUL SILE	Rotonda Via Nuova Trevigiana	dalle 10.30 alle 14.00	11:00	13:30
I	CASALE SUL SILE	Via Chiesa di Lughignano	dalle 10.30 alle 14.00	11:10	13:35
L	CASIER	Piazza San Pio X	dalle 11.00 alle 14.30	11:21	14:26
M	TREVISO	Prato Fiera	dalle 7.00 alle 20.00	11:40	15:30



31 MARZO 2019 ATTENZIONE! L'ORA LEGALE HA INIZIO QUESTO GIORNO

Alle ore 02:00 mettere l'orologio un'ora avanti spostando le lancette sulle ore 03:00

Un'ora in meno = un'ora di sonno in meno!